

2.12 PRODUCTO

Crucetas perfil "L"

MARCA:
GALVANORTE



Se utilizan para el anclaje del conductor central en estructuras especiales, en líneas de redes aéreas de distribución, montaje de transformadores, soporte de los aisladores en las líneas de distribución, entre otros usos.

Característica particular

En la siguiente tabla se presenta las características físicas para las "Crucetas - Perfil L".

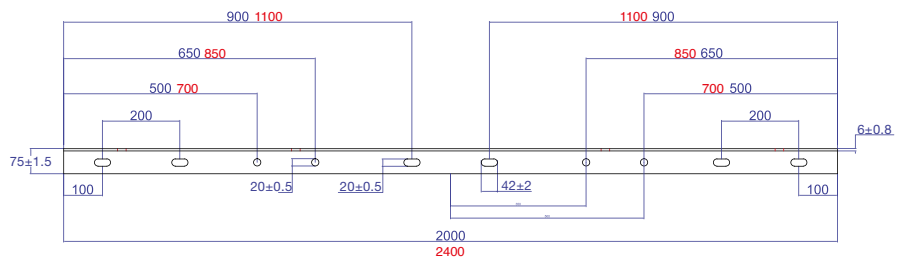
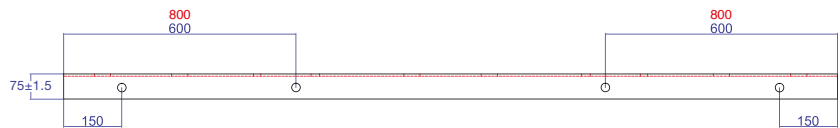
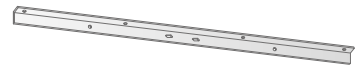


Unidades de medida mm:

| Descripción técnica | Crucetas Perfil "L" |
|------------------------------------------------|------------------------------|
| Dimensiones | 75 x 75 x 6 mm |
| Ángulo | 100x100x10mm |
| Longitud de la cruzeta | 1200 mm |
| | 1500 mm |
| | 2000 mm |
| | 2400 mm |
| | 4000 mm |
| Esesor del galvanizado crucetas medidas | 1200, 1500, 2000, 2400, 4000 |
| | 100 x 100 x 10 mm |
| Esesor del galvanizado crucetas medida | 100 x 100 x 10 mm |
| | Mínimo 85 micras |
| | Mínimo 100 micras |

Planograma herraje

Plano crucetas "Perfil Tipo L"
■ 2000mm / ■ 2400mm



FABRICACIÓN:
Cumplimiento de norma **NTE INEN 3046:2018-10** "Herrajes y accesorios para redes y líneas aéreas de distribución de energía eléctrica. Crucetas y pie de amigo metálicos. Requisitos".

MATERIAL:
Acero estructural laminado en caliente de alta resistencia **NTE INEN 2215, GRADO A36 o ASTM A572**.

CARACTERÍSTICAS AMBIENTALES DEL ENTORNO:
* Altura sobre el nivel del mar hasta 3000msnm.
* Temperatura ambiente promedio: 30°C.
* Instalación: A la intemperie.
* Humedad relativa del medio ambiente: >=70%.

ACABADO:
Galvanizado por inmersión en caliente de acuerdo con las normas **ASTM A123, ASTM A153, NTE INEN IS01461**.

| Nombre del producto | Código |
|---------------------------------------|--------|
| CRUCETA MULTIUSO DE 75X75X6X1200MM | PT274 |
| CRUCETA MULTIUSO DE 75X75X6X1500MM | PT395 |
| CRUCETA MULTIUSO DE 75X75X6X2000MM | PT273 |
| CRUCETA MULTIUSO DE 75X75X6X2400MM | PT163 |
| CRUCETA MULTIUSO DE 75X75X6X4000MM | PT293 |
| CRUCETA MULTIUSO DE 100X100X10X6000MM | PT275 |