

## 2.3 PRODUCTO

Abrazadera

# 4 pernos

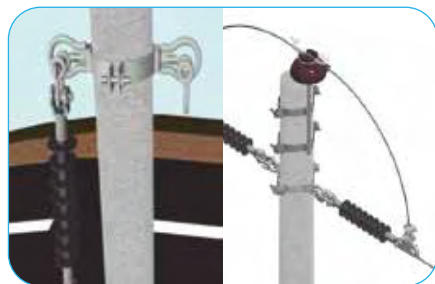
MARCA:

**GALVANORTE**

Se usan para la construcción de estructuras de soportes de líneas aéreas de distribución, específicamente en la sujeción de bastidores, ménsulas, tuercas de ojo, equipos eléctricos, fijación de otros elementos a los postes. Según el punto de instalación el diámetro de ajuste cambia.

### Característica particular

En la siguiente tabla se presenta las características físicas para la abrazadera de "4 pernos" estándar.

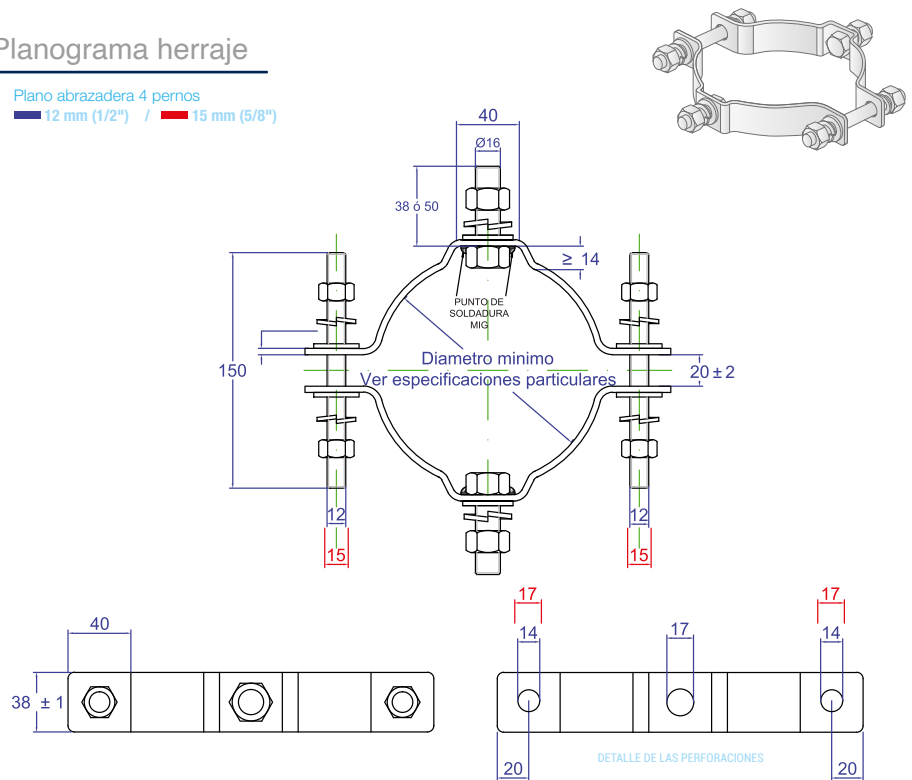


Unidades de medida mm:

Dimensiones pletina Ancho x Espesor	38 x 4mm ó 38 x 6mm
Díámetro mínimo de abrazadera con abertura de pernos de 20mm	140mm (5 1/2") 160mm (6 1/2")
Perno rosca corrida	12 x 150mm (1/2 x 6") 15 x 150mm (5/8 x 6") 15 x 200mm (5/8 x 8")
Tuerca hexagonal	12mm (1/2") 15mm (5/8")
Espesor del galvanizado	Mínimo 75 micras hasta 85 micras

### Planograma herraje

Plano abrazadera 4 pernos  
■ 12 mm (1/2") / ■ 15 mm (5/8")



**FABRICACIÓN:**  
Cumplimiento de norma NTE INEN 3065:2018-11 "herrajes y accesorios para redes y líneas aéreas de distribución de energía eléctrica. Abrazaderas. Requisitos"

**MATERIAL:**  
Acero estructural laminado en caliente de alta resistencia NTE INEN 2215, INEN 2222, GRADO A36.

**ACABADO:**  
Galvanizado por inmersión en caliente de acuerdo con las normas ASTM A123, ASTM A153, NTE INEN ISO 1461.

#### Nombre del producto

#### Código

ABRAZADERA DOBLE DE 38X6, 4PERNOS 140 PERNO ESPARRAGO 5/8X150MM	PT236
ABRAZADERA DOBLE DE 38X6, 4PERNOS 160 PERNO ESPARRAGO 5/8X150MM	PT239
ABRAZADERA DOBLE DE 38X6, 4PERNOS 140 PERNO ESPARRAGO 1/2X150MM	PT196
ABRAZADERA DOBLE DE 38X6, 4 PERNOS 160 PERNO ESPARRAGO 1/2X150MM	PT197
ABRAZADERA DOBLE DE 38X4, 4PERNOS 160 PERNO ESPARRAGO 5/8X150MM	PT233
ABRAZADERA DOBLE DE 38X4, 4PERNOS 140 PERNO ESPARRAGO 5/8X150MM	PT230
ABRAZADERA DOBLE DE 38X4, 4PERNOS 160 PERNO ESPARRAGO 1/2X150MM	PT223
ABRAZADERA DOBLE DE 38X4, 4 PERNOS 140 PERNO ESPARRAGO1/2X150MM	PT147