

2.26 PRODUCTO

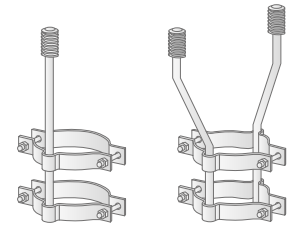
Perno PIN

Punta de poste simple y doble

Marca:

**GALVANORTE**

Se utilizan para la sujeción de los aisladores de porcelana ANSI 55 / ANSI 56.



Característica particular

En la siguiente tabla se presenta las características físicas de los "Perros PIN punta de poste".

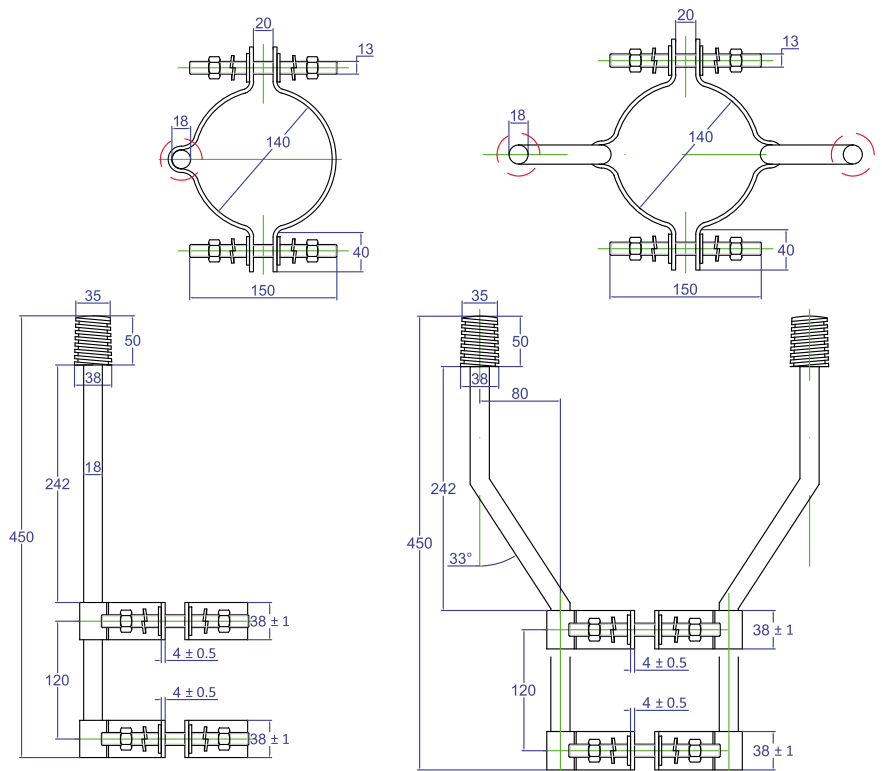


Unidades de medida mm.

Descripción técnica	Perno Pin Punta de poste
Dimensión de barra	18mm
Dimensión pletina	38 x 4 mm
Dimensión esparragos	12mm x 150 (1/2 x 6") 15mm x 150 (5/8 x 6")
Diámetro mínimo abrazadera apertura de 20mm	140mm
Rosca del aislador	Nylon poliamida
Espesor del recubrimiento	≥ 79 micras

Planograma herraje

Plano perno PIN punta de poste



FABRICACIÓN:

No existe Norma Técnica Ecuatoriana, la fabricación es de acuerdo a las especificaciones homologadas por el Ministerio de Ambiente y Energía.



Cumplimiento de norma NTE INEN 3065:2018-11 "herrajes y accesorios para redes y líneas aéreas de distribución de energía eléctrica. Abrazaderas. Requisitos"

MATERIAL:

Acero estructural laminado en caliente de alta resistencia NTE INEN 2215, INEN 2222, NTE INEN 3065, ASTM A283.

ACABADO:

Galvanizado por inmersión en caliente de acuerdo con las normas ASTM A123, ASTM A153, NTE INEN ISO 1461.

Nombre del producto

PERNO PIN PUNTA DE POSTE DOBLE DE 3/4X450MM, 38X4 PERNO 1/2 X150MM

PERNO PIN PUNTA DE POSTE SIMPLE DE 3/4X450MM, 38X4 PERNO 1/2X150MM